



REDES SOCIALES

Vicente M. González Camacho
Vocal Asesor- Jefe Gabinete Director
vgc@agpd.es
(Sta Cruz Sierra, Bolivia, 28/10/2008)



I. INTRODUCCIÓN

- **World Wide Web (Red Global Individual o la “Web”):**
 - Sistema de documentos de hipertexto y/o hipermedios enlazados y accesibles a través de Internet.
 - Con un navegador web. un usuario visualiza páginas web. que pueden contener texto, imágenes, vídeos u otros contenidos multimedia, y navega usando hiperenlaces.
 - La Web fue creada en 1989 por Tim Berners-Lee y Robert Cailliau.
- **La palabra WEB (red, malla, telaraña) puede referirse a:**
 - La Web : sist. de doc. interconectados y accesibles vía Internet.
 - Página web.: doc. o fuente de inf. (hiperenlaces a otras páginas web., accesible desde dispositivo físico, intranet o Internet).
 - Sitio web. o red informática: conjunto de páginas web.
 - Servidor web.: programa que implementa el protocolo HTTP (hypertext transfer protocol) para transferir hipertextos, páginas web. o páginas HTML (hypertext markup language).

- **Web 1.0.:** Págs estáticas HTML no actualizadas y unidireccionales.
- **Web 2.0.** (Tim O´Reilly, 2004).
 - Segunda generación de Web basada en comunidades de usuarios y una gama de servicios (redes sociales, blogs, wikis o folcsonomías-clasificación por medio de etiquetas-) que fomentan la colaboración y el intercambio ágil de información entre los usuarios. Multidireccionales.
 - Aplicaciones y páginas de Internet que utilizan la inteligencia colectiva para proporcionar servicios interactivos en red (el usuario controla sus datos).
 - Utilidades y servicios de Internet que se sustentan en una base de datos, modificada por usuarios (contenido y forma de presentarlos).
 - Es una actitud para desarrollar en Internet, no una tecnología.
- **Web 3.0.** (artículo de Jeffrey Zeldman en 2006, crítico de la Web 2.0.).
 - ¿Significado y definición? (web semántica, intuitiva o marketing).
 - Confluyen juegos en red, mundos virtuales y fabricación personal.
 - Inserción de inform. desde cámaras y sensores (no sólo teclado).



II. REDES SOCIALES

- **DEFINICIÓN:**
 - Estructura social representada por grafos (nodos representan individuos y las aristas sus relaciones- financieras, amistad, sexuales o rutas aéreas).
 - Medio de interacción personal (juegos en línea, chats, foros, spaces).
 - Herramienta de análisis de la realidad social.
 - Aportan beneficios psico-sociales (popularidad, integrac., igualdad, educac.).
- **CLASIFICACIÓN:** (Según la naturaleza de las relaciones) :
 - a) **diádicas** (indican ausencia o existencia de relación) o **valoradas** (la relación se mide en términos de orden o peso: ej: nº de encuentros pers).
 - b) **transitivas** (unión entre actores recíproca. Ej: leer mismo blog) o **dirigidas** (A tiene relación con B pero éste no tiene la misma relación con A, ej.: prestar dinero).
- **ORIGEN:** Su software germinal parte de la Tª de los 6 grados.
 - El origen de las redes sociales se remonta, al menos, a 1995, cuando Randy Conrads crea el sitio web classmates.com. Con esta red social se pretende que la gente pueda recuperar o mantener el contacto con antiguos compañeros del colegio, instituto, universidad, etcétera.
 - En **2002** comienzan a aparecer **sitios web** promocionando las redes de círculos de amigos en línea cuando el término se empleaba para describir las relaciones en las **comunidades virtuales**.

- **EVOLUCIÓN:**

- En 2003 surgen sitios como **MySpace, Xing, Tribe o Friendster**.
- Grandes compañías identifican un negocio vía Internet (Google lanza **Orkut** en 2004, KaZaZZ! y Yahoo crean sus redes sociales en 2005, Microsoft invierte en **Facebook...**).
- Hoy existen más de 200 sitios de redes sociales.
- Después aparecen redes sociales de compras: lugar de consulta y compra.

- **FUNCIONAMIENTO:**

- Un número de participantes envía mensajes a miembros de su red social invitándoles a unirse al sitio y así sucesivamente.
- Los sitios ofrecen actualización automática de la libreta de direcciones, perfiles visibles, la capacidad de crear nuevos enlaces mediante servicios de presentación.
- Las redes sociales pueden crearse en torno a relaciones comerciales.
- Operan en tres ámbitos:
 - Comunicación (nos ayudan a poner en común conocimientos).
 - Comunidad (nos ayudan a encontrar e integrar comunidades).
 - Cooperación (nos ayudan a hacer cosas juntos).

- **ALGUNAS REDES SOCIALES:**

- **Anglosajonas:**

- **MySpace:**

- Formada por perfiles personales de usuarios.
- Incluye redes de amigos, grupos, blogs, fotos, vídeos, música (Amazon) y una red interna de mensajería.

- **Facebook:**

- Abierto a personas con cuenta de correo electrónico. Traje estándar.
- Perfiles accesibles vía buscadores. Servicio localización amigos, fotos, vídeos, mensajes. Inversión de Microsoft (1,6 %).
- Quiere ofrecer música a cambio de publicidad (no descargas).

- **Friendster:** RS de amistades (Asia-Filipinas-). Interés de Google.

- **Hi5:** Usuarios configuran cuenta (tarjeta presentación virtual). Comentarios, fotos, música, vídeos. Escasas medidas seguridad (spam).

- **Orkut:** Red de contactos promovida por Google. Abierta a todos.

- **Flickr:** Se comparten fotos, imágenes, vídeos. Adquirido por Yahoo!

- **eBay:** Red de subastas de productos por Internet.

- **Digg:** Noticias de ciencia y tecnología. Combina marcadores sociales, blogs y sindicación con un sistema de publicación democrático (votos).

- **Mixx:** Rival de Digg (“Digg refugees”).

Un Paseo rápido por MySpace

¿Qué es MySpace?

Amigos

Tu espacio

Conecta

MySpace es un espacio para los amigos

- Busca amigos
- Busca viejos amigos
- Haz nuevos amigos



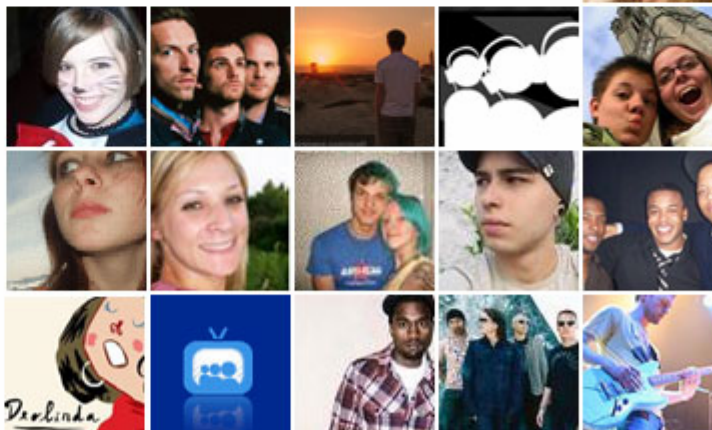
MySpace es tu espacio

- Expresa cómo eres
- Sube fotos y videos
- Añade música
- Tu propia dirección web



MySpace te mantiene conectado

- Mantente conectado a tus amigos
- MySpace Móvil
- Comparte tus aficiones



Regístrate

Un Paseo rápido por MySpace

¿Qué es MySpace?

Amigos

Tu espacio

Conecta

MySpace es un espacio para los amigos

Busqueda en MySpace

Encuentra amigos, familia y personas con intereses en común en MySpace

Haz nuevos amigos

buscando a tus compañeros del colegio, a través del buscador de MySpace o en los "Amigos Destacados" de tus amigos

Encuentra viejos amigos

importando tus contactos de Yahoo!, Hotmail, Gmail y viendo quién está en MySpace.

Regístrate

< ATRÁS | SIG. >



Un Paseo rápido por MySpace

- ¿Qué es MySpace?
- Amigos
- Tu espacio**
- Conecta

MySpace es tu espacio

Expresa cómo eres
 Customiza tu perfil con nuestras plantillas y el sencillo editor.

Sube fotos y Videos
 Comparte tus momentos con tus amigos y familiares.

Añade Música
 Busca tu canción favorita y agrégala a tu perfil.

Tu propia dirección web
 Elige una URL y utilízala como tu propia dirección web.

Regístrate

< ATRÁS | SIG. >

The screenshot shows a MySpace profile for a user named Tom. The browser window title is "MySpace" and the address bar shows "http://us.myspace.com/". The profile layout includes:

- Profile Header:** Name "Tom", gender "Male", age "32 years old", location "Santa Monica, CALIFORNIA, United States", and "Last Login: 10/12/2007".
- Social Actions:** A central area with buttons for "SEND MESSAGE", "FORWARD TO FRIEND", "ADD TO FRIENDS", "ADD TO FAVORITES", "INSTANT MESSAGE", "BLOCK USER", "ADD TO GROUP", and "BANK USER".
- Music Player:** A Zune player showing "Electric Surfin Go Go 00:00".
- Video Player:** A video player showing a band performing on stage.
- Blog Section:** "Tom's Latest Blog Entry" with links for "myspace updates!", "new homepage look", and "what's going on with friend counts?".
- Interests:** A section titled "Tom's interest" listing "Internet, Movies, Reading, Karaoke, Language, Culture, History of Communism, Philosophy, Singing/Writing Music, Running, Finding New Food, Hiking, Travel, Building alternate communities".

Un Paseo rápido por MySpace

¿Qué es MySpace?

Amigos

Tu espacio

Conecta

MySpace te mantiene conectado

Mantente conectado a tus amigos

- Suscripciones a amigos**
Recibe actualizaciones de tus amigos.
- Estado de ánimo de tus amigos**
Recibe actualizaciones de tus amigos.
- Manda Boletines**
Avisa a todos tus amigos de una sola vez.

MySpace Móvil

- Consigue alertas en tu móvil para saber cuando has recibido un mensaje, un comentario o una petición de amigo.
- Actualiza tu estado de ánimo a través del móvil.

Comparte tus aficiones

- Blogs
- MySpace IM
- Mensajes
- Foros

¿Amigos conectados?

Emon follows the cops back home En Miércoles. **Actualización**
 Ánimo: aventurero/a

Happyness (none) Hace 12 minutos.

Tom wants to focus on fewer things... like maybe just 15 today Hace 1 hora.
 Ánimo: [mood icon]

Travis
 Ánimo: [mood icon]

Redacta

- Buzón
- Enviados
- Guardados
- Basura
- Solicitudes de amigos
- Peticiones env
- Fotos etiqueta
- Libreta de direcciones
- Boletín
- Invitaciones a

Suscripciones de amigos

Puedes suscribirte a más amigos. (agregar suscripciones)

Hoy 10 de junio de 2008

- Tambo** ha añadido 3 fotos nuevas al álbum My Photos.
- Frank** ha publicado un blog nuevo: **Franks MDP App**
- Tambo** ha añadido 7 fotos nuevas al álbum Sumo.
- ERIN McCARLEY** ha añadido una foto nueva al álbum Live Show.

[editar](#) | [ver todo](#)



Recordarme

[¿Has olvidado tu contraseña?](#)

Iniciar sesión

Facebook te permite compartir y te ofrece un mundo más accesible y conectado



Regístrate

Es gratis y cualquiera puede unirse

Nombre:

Apellidos:

Tu correo electrónico:

Contraseña nueva:

Sexo:

Fecha de nacimiento: Día: , Mes: , Año:

¿Por qué debo proporcionar esta información?

Regístrate

Al hacer clic en Regístrate, estás indicando que has leído y estás de acuerdo con las [Condiciones de uso](#) y la [Política de privacidad](#).



Esta página se ha traducido de forma automática del inglés. Ver la página web original o pasar el ratón por encima del texto para ver el idioma original.

Volver a los resultados de la búsqueda Eliminar fr



Únete a Digg Acerca Iniciar sesión

Search Digg...

Tecnología Mundo y de Negocios La ciencia Juegos de azar Estilo de vida entretenimiento Deportes Offbeat

Popular Próximos BETA Noticias Videos Imágenes Personalizar

Noticias, imágenes, vídeos Comienzo de la página en 24 horas 7 Días 30 Días 365 Días

deos

La tripulación Digg quiere oír tus pensamientos! Por favor, tome nuestra breve encuesta acerca de Digg y el potencial característica ideas.

103 Diggs Atletismo atrás investigado por escupir copa en el rostro de mujer sports.espn.go.com - Jefes de vuelta corriendo Larry Johnson está siendo investigado por escupir un trago en la cara de una mujer en un club nocturno durante los jefes' adiós la semana. Más información ... (de América y de Canadá de Fútbol) 33 Comentarios Compartir Bury AmyVernon hizo popular hace 20 minutos

170 Diggs Golpe de imagen "verde" pañal reutilizables / pañal timesonline.co.uk - Un informe del Gobierno que se encuentra la antigua pañales reutilizables dañar el medio ambiente más de desechables ha sido silenciado porque los ministros están avergonzados por sus resultados. Más información ... (Medio Ambiente) 59 Comentarios Compartir Bury gusto popular hizo hace 40 minutos



Comienzo de la página en todos los tiempos

2503 Have You Seen This Cat? 2028 Chimpanzee quickly learns how to ride a Segway

Crecimiento global de sitios de Redes Sociales

Junio 2008 vs. junio 2007

Fuente: comScore World Metrix

	Usuarios Únicos (000)		
	Jun-2007	Jun-2008	Variación
Internet: audiencia total	778,310	860,514	11%
Social Networking	464,437	580,510	25%
FACEBOOK.COM	52,167	132,105	153%
MYSFACE.COM	114,147	117,582	3%
HI5.COM	28,174	56,367	100%
FRIENDSTER.COM	24,675	37,080	50%
Orkut	24,120	34,028	41%
BEBO.COM	18,200	24,017	32%
Skyrock Network	17,638	21,041	19%

**Crecimiento de las redes sociales por región
junio de 2008 vs. junio de 2007**
Fuente: comScore World Metrix

	Jun-07	Jun-08	Variación
	Visitantes Únicos (000)		
Worldwide	464,437	580,510	25%
Asia Pacífico	162,738	200,555	23%
Europa	122,527	165,256	35%
América del Norte	120,848	131,255	9%
América del Sur	40,098	53,248	33%
Africa y Europa del Este	18,226	30,197	66%

– Hispanas:

- **Naturaleza Empresarial:**

- **Networking Activo:** Agrupa empresarios, revista impresa.
- **Neurona, eConozco:** 500.000 profesionales. Carrera profes. (Adquiridas por **Xing**).

- **Naturaleza Social:**

- **Tuenti:** (acceso x invitación, diseño a medida, perfiles no aparecen en buscadores, público joven); **Cielo:** Combina contactos y comunidad; **Qdamos:** Rgtró y servicios gratuitos.
- **Festuc.com:** (basada en móviles/celulares); **Spaniards:** Españoles por el mundo; **Linkara;** **Gentenotable;** **Gazzag.**

- **Naturaleza Cultural:**

- **Dejaboo.net:** comparten gustos literarios, musicales o de cine. **Menéame:** (inspirado en Digg, combina marcadores sociales, blogs y sindicación con un sistema de publicación sin editores). **Myfamilypedia:** (familia y menores).

- en **inicio** noticia
- pendientes
- figona
- nótame

Disfruta al máximo del rendimiento de tu Bedoom con procesador Intel® Core™2 Quad.

- portada
- populares
- menear pendientes

- todas
- tecnología
- cultura
- actualidad
- ocio

112 meneos
menéalo

El software libre permite a la Junta de Andalucía un ahorro de 180 millones de euros

www.juntadeandalucia.es/servicios/noticias/detalle/222139.html
por jbbombay hace 40 minutos, publicado hace 26 minutos

Las aplicaciones informáticas basadas en Software Libre permiten ya a la Junta de Andalucía un ahorro de 180 millones de euros desde su puesta en marcha, según ha destacado el consejero de Innovación, Ciencia y Empresa, Francisco Vallejo, durante la inauguración de la Conferencia Internacional de Software Libre, que se celebra en Málaga hasta el 22 de octubre, con más de 6.000 asistentes y 200 ponentes de ámbito nacional e internacional.

15 comentarios | en: tecnología, software libre | karma: 786

93 meneos
menéalo

Un sacerdote dice que Galicia registra más casos de exorcismo porque "la magia está muy extendida"

www.elcorreogallego.es/index.php?idMenu=11&idNoticia=355337
por Edusan hace 1 hora 6 minutos, publicado hace 31 minutos

Galicia, donde "la magia está muy extendida", registra más casos de exorcismo que otros lugares de España, según explica el sacerdote José Antonio Fortea con motivo de la publicación de su novena obra 'Memorias de un exorcista'. En la otra cara de la moneda se encuentran Castilla y Valencia, "tierras más cristianas, con mayor práctica religiosa y, por tanto, con menos problemas en este campo", señala en una entrevista concedida a Europa Press este exorcista, uno de los cinco que existen en España.

23 comentarios | en: ocio, curiosidades | karma: 688

populares

- 1447 Me han pedío un euro y luego man dao de hostias
- 802 Gallardón y otros 100 altos cargos municipales se suben los sueldos en un 11,7%
- 782 Le anulan una reserva en un hotel en Canarias por ser español, para que pague más
- 693 CQC: "Presidente, ¿por qué es más fácil salvar el capitalismo que luchar contra la pobreza?"
- 1471 Elecciones USA: algunas máquinas electrónicas de votar están "estropeadas", y si votas a Obama te cuenta como McCain
- 678 Publican texto en braille y lo cubren con cristal para "protegerlo"



Inicio Soporte

Entrar Crear cuenta



107 usuarios 226 sitios web valorados

Descargar ahora

myfamilypedia chicos COOL

myfamilypedia comunidad familias

- **EFFECTOS DIRECTOS:**
 - **Mal uso: Acoso, engaños, estafas, virus...**
 - **Buen uso: mayor información y relaciones.**
 - **Divulgación de información personal y fotografías.**
 - **Envío mensajes de marketing según perfiles.**
 - **Información utilizada por responsables RRHH.**
 - **Sistema de votaciones vinculado a prestigio.**
 - **Empresas especializadas en borrar historial (previo permiso administradores o tribunales).**
 - **Recomendación uso de seudónimos.**
 - **EU exigirá transparencia y educación (Cod. Conducta).**
 - **Frente al robo de identidad: DNI electrónico.**



III. ENISA

- **Agencia Europea de Seguridad en Redes e Información (2005).**
- **Informe sobre RS (aspectos +/-). Octubre 2007.**
- **Necesaria regulación que proteja e informe.**
- **Establece listado riesgos y recomendaciones.**

- **RIESGOS DE USUARIOS:**

- Elaboración dossiers de terceros con inf. personal.
- Recopilación datos secundarios (duración conexiones, mensajes enviados, perfiles de usuarios visitados).
- Reconocimiento facial mediante fotografías.
- Obtención información en base a imágenes.
- Establecimiento de relaciones a partir de fotografías.
- Dificultad para eliminar inf. al cancelar perfil personal.
- Proliferación de spam.
- Vulnerabilidad a ataques de virus (instalar aplicaciones).
- Acceso múltiple a RS con una sola autenticación.
- Mayor exposición a la práctica del phishing.
- Acceso a RS depende de sus miembros.
- Suplantación identidad famosos miembros de RS.
- Acoso, bullying, espionaje corporativo.

- **RECOMENDACIONES** (mejorar seguridad y afrontar amenazas):
 - Promover campañas educativas y de concienciación social.
 - Revisar y reinterpretar el marco regulatorio vigente.
 - Incrementar la transparencia en tratamiento DP.
 - No prohibición uso de RS en escuelas sino mayor educación.
 - Promover medidas de autenticación y de control de acceso.
 - Medidas contra espionaje corporativo (seguridad y precaución).
 - Detección e información acerca de abusos (filtros).
 - Configuraciones acordes con estándares de seguridad.
 - Proporcionar medios para eliminar completamente los DP.
 - Sist. basados en reputación, incentivar buen comportamiento.
 - Autorización de usuarios para incluir DP en imágenes.
 - Impedir acceso por parte de terceros (spidering, descargas).
 - Controlar la información personal facilitada (buscadores).
 - Evitar el spam y el phishing.
 - Conseguir el anonimato de las imágenes.
 - Investigar tendencias emergentes (RS móviles, mundos virtuales, usos inapropiados de grupos criminales y representación en 3D).



IV. GRUPO TRABAJO BERLÍN

- **Grupo de Trabajo de Telecomunicaciones.**
- **Creado por la Autoridad de PD de Berlín (1983).**
- **Reunión semestral (autoridades, organizacs Int.).**
- **Foro de debate (nuevas tecnologías e intimidad).**
- **Ha generado Resolución 30 Conf. Int PD (basada en Memorandum Roma-GT PD Teleco- e Informe ENISA) que consta de varias Recomendaciones.**

- **Recomendaciones:**

- **Organizaciones: labor educativa/protectora (inf. a usuarios, uso de seudónimos, respeto información de terceros).**
- **Proveedores servicios:**
 - **Respeto normas privacidad.**
 - **Inf. a usuarios (transparente y completa).**
 - **Contr. inf. por y de usuarios (restricc). Opt out/in.**
 - **Configuraciones respetuosas con inf. personal.**
 - **Sists Inf. seguros (aplicacs, auditorías, certificacs).**
 - **Garantizar derechos ARCO.**
 - **Permitir y fomentar uso de seudónimos.**
 - **Impedir acceso por parte de terceros.**
 - **Indexación por buscadores previo consentimiento.**



V. INTECO

- **Instituto Nacional de Tecnologías de la Comunicación.**
(www.inteco.es)
- Promovido por MITCo, plataforma desarrollo de la Soc, Conocimiento.
- **Objetivos:** convergencia España-EU en la Sociedad de la Información.
- **Iniciativas:** seguridad tecnológica, accesibilidad e inclusión en la sociedad digital y soluciones de comunicación (particulares y pymes).
- Centro Nacional de Respuesta a Incidentes en Tecnologías de la Información para Pymes y Ciudadanos y Observatorio Seguridad de Inf.
- Informes: Seg. TIC en España y Adaptación pymes a LOPD.
- Protocolo lucha contra el fraude sobre dominios.es.
- Repositorio de Casos de Fraude Online (2.000 casos).
- 185 Sensores de Seg. analizan 140 millones de correos diarios (spam).
- 20 dispositivos filtran spam (35 mill. de mails y 8 mill. direcciones IP).
- Certificado seguridad para pymes (productos entorno e-DNI).



¡MUCHAS GRACIAS!